

## ¿Quién es CPS Energy?

Fundada en 1860, CPS Energy es el proveedor comunitario de servicios de electricidad y gas natural más grande del país. Brindamos servicios seguros, fiables y a precios competitivos a **930,114** clientes de electricidad y **381,379** de gas natural en San Antonio y partes de siete condados adyacentes. Las facturas de energía combinadas de nuestros clientes se encuentran entre las más bajas de las 20 ciudades más grandes del país y generaron \$9 mil millones en ingresos para la Ciudad de San Antonio durante los últimos 80 años.

Nuestro plan estratégico Visión 2027 está diseñado para guiar a CPS Energy a través de un rápido cambio transformacional en nuestra ciudad. Como socio comunitario fiable y de confianza nos centramos continuamente en la creación de empleo, el desarrollo económico y la inversión en educación. Somos impulsados por nuestra fuerza laboral calificada, cuyo compromiso con la comunidad se demuestra a través del voluntariado de nuestros empleados, nuestros esfuerzos y programas de participación comunitaria destinados a aportar valor y asistencia a nuestros clientes.

Para más información, visite [cpsenergy.com](https://cpsenergy.com).



## ¿Cómo puede seguir el progreso de este proyecto?

El equipo del proyecto de CPS Energy publicará información sobre el proyecto en el sitio web de CPS Energy [cpsenergy.com/infrastructure](https://cpsenergy.com/infrastructure).

## ¿Quién puede responder sus preguntas?

El sitio web incluirá actualizaciones periódicas del proyecto a medida que se vayan completando los pasos.

También puede escribir, llamar o enviar un correo electrónico a:

### CPS Energy

Andres Salgado Alamo, Director de Proyectos  
De Howard Rd. a Leon Creek  
Proyecto de Línea de Transmisión  
Código postal RT0801  
500 McCullough Ave.  
San Antonio, Texas 78215  
(210) 353-6674  
[Howard-LeonProject@cpsenergy.com](mailto:Howard-LeonProject@cpsenergy.com)



# HOWARD ROAD A LEON CREEK

## PROYECTO DE LÍNEA DE TRANSMISIÓN



*Estructura de Transmisión Típica*

# INFORMACIÓN SOBRE EL PROYECTO DE TRANSMISIÓN DE HOWARD ROAD A LEON CREEK

## ¿Qué es el Proyecto de Howard Road a Leon Creek?

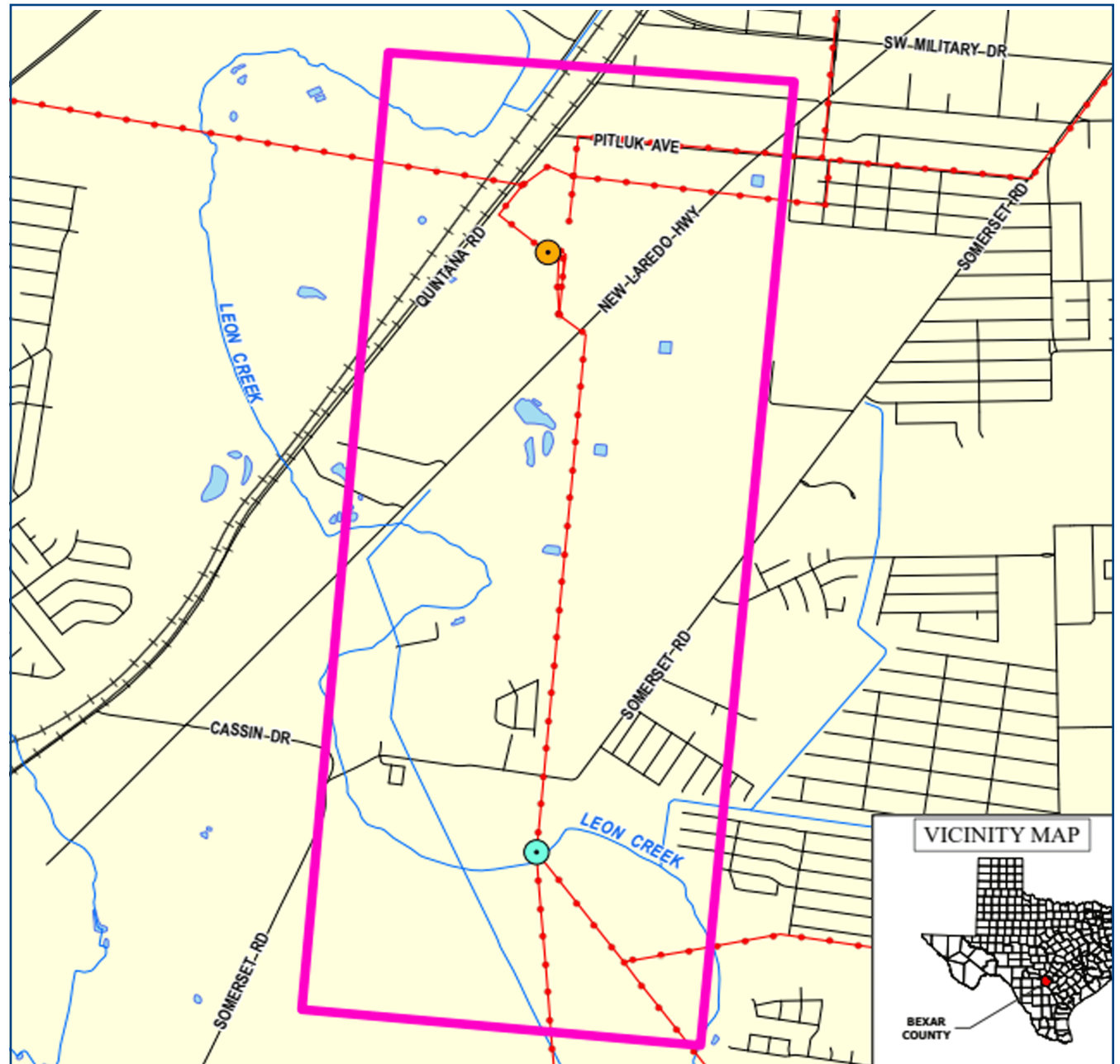
CPS Energy propone reconstruir aproximadamente 1.8 millas de transmisión de 138kV desde la subestación de Leon Creek hasta la subestación de Howard Road. Las líneas de transmisión consisten de estructuras especialmente diseñadas compuestas de varios materiales (madera, concreto, acero, etc.) y cables que transportan electricidad largas distancias de alta tensión de una estación a otra.

## ¿Cómo puede afectar este proyecto?

CPS Energy está evaluando múltiples opciones de líneas de transmisión geográficamente para el proyecto. Su opinión y comentarios son importantes para nuestra evaluación de alternativas.

## ¿Por qué es necesario este proyecto?

La nueva línea de transmisión es necesaria para aumentar la resiliencia y fiabilidad de la red eléctrica de Texas añadiendo otra vía de transmisión para aumentar el apoyo a la aceleración de la carga al sur de San Antonio.



**Mapa del Área de Estudio**